

VÝPIS STROPNÍCH DESEK

OZN.	NÁZEV PRVKU	KS	H (MM)	PLOCHA (M2)	OBJEM (M3)
D4.1	ZB MONOLITICKÁ STROPNÍ DESKA	1	160	487,28	77,97
D4.2	ZB MONOLITICKÁ STROPNÍ DESKA	1	160	5,12	0,82

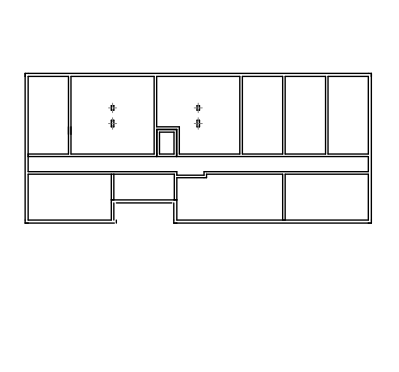
VÝPIS ŽB PRŮVLAKŮ A TRÁMŮ

OZN.	NÁZEV PRVKU	KS	B	H	L
T4.1	ZB STROPNÍ TRÁM	1	300	500	8 900
T4.2	ZB STROPNÍ TRÁM	1	250	500	2 000
T4.3	ZB STROPNÍ TRÁM	1	300	500	5 950
T4.4	ZB STROPNÍ TRÁM	1	300	500	2 000
T4.5	ZB STROPNÍ TRÁM	1	300	500	19 600
T4.6	ZB STROPNÍ TRÁM	1	300	500	14 850
T4.7	ZB STROPNÍ TRÁM	1	300	500	34 350
T4.8	ZB STROPNÍ TRÁM	1	300	500	14 850

POZNÁMKA

- PODROBNOSTI VIZ D1.02 STAVEBNĚ-KONSTRUKČNÍ ŘEŠENÍ

SCHÉMA 1: 750



±0,000 = 227,10 m n.m.

NÁZEV	LOKALITA
BYTOVÉ DOMY HOLEŠOV	OKRES KROMĚŘIŽ, ZLÍNSKÝ KRAJ
NOVOSTAVBA BYTOVÝCH DOMŮ "A" + "B"	KATASTRÁLNÍ ÚZEMÍ
	HOLEŠOV

ZADAVATEL MĚSTO HOLEŠOV, MASARYKOVA 628, 769 01 HOLEŠOV
SVĚTLÁ, spol. s r.o., STRŽE 588, KUDLOV, 769 01 ZLÍN

STUPĚN DOKUMENTACE DOKUMENTACE PRO POVOLENÍ STAVBY

ARCHITEKTONICKÉ ŘEŠENÍ:	AUTORI NAVRHL:	ING. ARCH. ROSTISLAV JAKUBEC
		Ing. TOMÁŠ INDRA

ZÁKLADNÍ STAVEBNĚ KONSTRUKČNÍ ŘEŠENÍ SO 102	STAVEBNÍ OBJEKT
---	-----------------

ING. JIRÍ ŠTASTNÝ	Únanov 482	ZODPOVĚDNÝ PROJEKTANT	Ing. JIRÍ ŠTASTNÝ
PROJEKČNÍ A INŽENYRSKÁ ČINNOST	671 31 Únanov	VYPRACOVAL	Ing. JIRÍ ŠTASTNÝ
	Tel.: +420 602 370 048	KOTROLOVAL	Ing. TOMÁŠ INDRA
	E-mail: jstastnb@gmail.com		

ČÍSLO VÝKRESU	D.2.3.5	DATUM	12.11.2025
NÁZEV VÝKRESU	SCHÉMA STROPU NAD 4NP	FORMÁT	10x A4
		PAPÉR	
		MĚŘÍTKO	1:50